

Es ist wieder soweit!

Das KulturQuartierHörde präsentiert Euch das nun schon 16te „Hörder Sehfest“ und lädt Euch ein zu einem Kunstspaziergang durch die offenen Ateliers, Galerien und Kulturorte. Über 55 Künstler und Künstlerinnen an 26 Orten stellen ihre Arbeiten vor. Malerei, Skulpturen, Fotografien, hier und da gibt es sogar noch musikalische Angebote. Wie immer findet Ihr viele bekannte Aktive, aber auch jede Menge neue Kunstschaffenden, die Euch mit ihren Arbeiten überraschen wollen.

Menschen mit beeinträchtigten Fähigkeiten finden einen guten Zugang an Orten mit diesen Piktogramm:



Das Orga-Team sowie alle beteiligten Künstler & Künstlerinnen wünschen Euch ein freudiges Seherlebnis.



UM DIE ORIENTIERUNG ZU ERLEICHTERN FINDEN SICH VOR ALLEN ATELIEREN DIE NUMMERN, MIT DENEN SIE AUCH IN DIESEM FLYER GEKENNZEICHNET SIND!

Impressum:
Veranstalter: die teilnehmenden Ateliers
Werbeauftritt: KulturQuartierHörde
Satz / Gestaltung: Enno Pape / Peter Kröker
Titelbild: Silke Schulz
Druck: Lensing Druck GmbH & CoKG

Mit freundlicher Unterstützung durch:
StadtbesirksMarketing Dortmund-Hörde
Sparkasse Gut für Dortmund.

1 Atelier Haus Breslaustrasse | Breslaustr.54 (rechts über dem Parkplatz)



Das Haus Breslau Strasse ist eine Wohnform für Menschen mit Handicap. Hier entstehen im Tagesgestaltenden Angebot von interessierten Bewohner*innen kreative Bastel- und Holzarbeiten, Zeichnungen, Malerei und vieles mehr. Kommt vorbei und schaut sie euch an.

2 WIR4RAUM | Lange Hecke 49



Ich arbeite mit Porzellan und Steinzeugton. Durch unterschiedliche Herstellungstechniken (Drehen oder Gießen) und Bearbeitungsweisen (Ritzen, Spritzen, Tauchen, Bemalen, Verformen) entstehen bunte und verspielte „Gute-Laune-Unikate für“ den alltäglichen Gebrauch. Punkte und Striche sind für mich bevorzugte Stilmittel für die Gestaltung der Keramiken.

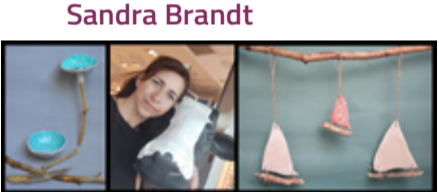


Ich bin ein ‚Fotografierer‘ des Alltäglichen. Die Ausstellung ‚Life Force of Deep Mystery‘ zeigt Orte und Szenen in der Umgebung des WIR-Projektes in Hörde, meinem Wohnort. Pflanzen, Steine, Holz, der Himmel mit Wolken, der Mond. Belebtes und Unbelebtes. Ein Spielplatz. Ein Innenraum. Ein Wartehäuschen. Ein Mensch. Was ist zu sehen – und was nicht? Entdecke die Kraft des Mystischen!

3 Atelier Silke Schulz | Willem-van-Vloten-Str. 32



Mit meiner Keramik verbinde ich meine Liebe zum Zeichnen und zum Töpfern mit feinem, transluzenten Porzellan. Schwerpunkt meiner Arbeit ist die Gestaltung der Oberflächen mit zarten Mustern und das Umdrucken meiner gezeichneten Motive auf dem rohen Porzellan. Die Motive sind dabei geschützt unter der Glasur. Bisher habe ich über 100 Motive zur Auswahl und es werden ständig mehr, weil es mir so viel Freude bereitet.
www.silke-schulz.com www.instagram.com/silke_schulz_porzellan



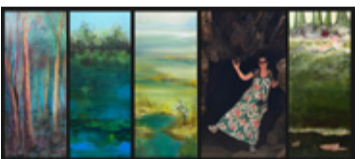
Das Töpfern ist das schönste Hobby, das ich mir vorstellen kann. Für mich ist es so vielseitig wie kaum ein anderes. Ich drehe an der Töpferscheibe, gestalte den Ton frei mit den Händen oder gieße ihn in selbst hergestellten Gipsformen. So entstehen Stücke, sowohl für den Haushalt als auch für den Garten...mal fest nach Plan und dann wieder rein intuitiv.
www.instagram.com/sandras_kreativ_werkstatt

Applebeach-Dagmar Knappkötter-Esch



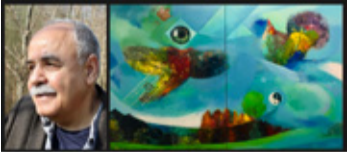
Cyanotypie – Blaudruck – Sonnendruck
Die Cyanotypie ist eine der ältesten fotografischen Techniken. Das Trägermaterial wird dabei mit einer Lösung von Eisenammoniumziträt und Kaliumferricyanid beschichtet und danach mit UV-Licht belichtet.
Ob gepresste Blüten und Blätter oder Fotonegative auf Folie – die Arbeit mit dieser faszinierenden alten Technik bietet unendlich viele Möglichkeiten des kreativen Schaffens.
www.hof-suemmermann.de/hoflaeden/hofatelier www.instagram.com/applebeach_bags

4 Annette Endtricht – Creatief-Atelier | Willem-van-Vloten-Str. 67

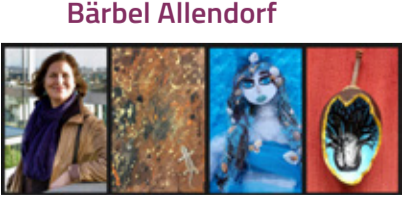


Zum diesjährigen Sehfest präsentiere ich unter anderem meine neuen Bilder im schmalen Format und Drucke mit Dortmund-Motiven. Bis Sonntag 18 Uhr läuft eine Kunstversteigerung.
Gebote können bereits im Vorfeld abgegeben werden (Präsentation der Werke und nähere Informationen unter www.nelinse.de). Ich freue mich auf Euren Besuch!
www.creatief-dortmund.de

5 Atelier Davoud Sarfaraz | Seydlitzstr.51

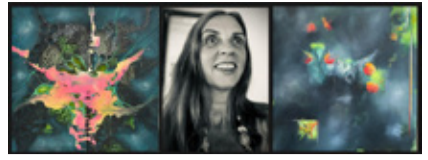


Kunst und Kreativität
Um Künstlerisch tätig zu sein, muss man im Inneren Energie sammeln. (Energie = alles was wir fühlen, erfahren, in Kenntnis nehmen von verschiedenen Bereichen des Lebens! Alles, was später zeigt, inwieweit ein Künstler mit der Außenwelt in Verbindung gekommen ist! Wie weit ist seine Sicht! Wie groß ist seine Leidenschaft zum Leben und Menschen! Wie tief sind seine Gedanken! Und wieviel Verantwortungen kann er als Künstler für seine Umgebung und Umfeld tragen! Und Wird sie (die Energie) nach außen geworfen, kann ein künstlerisches Objekt (zum Beispiel ein Bild) entstehen.



„Kunst wäscht den Staub des Alltags von der Seele.“ (Pablo Picasso)
„Jeder Künstler hat irgendwann einmal als Amateur angefangen.“ (Ralph Waldo Emerson)
„Kunst ist schön, aber macht viel Arbeit.“ (Karl Valentin)
„Kunst ist Einfalt, Zufall und manchmal auch Abfall.“ (Tomi Ungerer)
„Es ist nicht alles Kunst, was jemand macht, aber eine Kunst, aus allem was zu machen.“ (Bärbel Allendorf)

6 Atelier Kunstflirt | Alfred-Trappen-Str.20

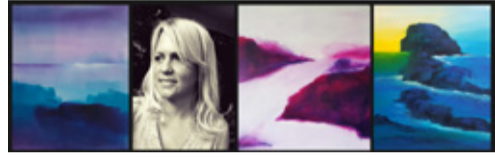


Beate Bachs Evokation
Gemälde sind nicht nur Bilder, sondern sie tragen das Geheimnis der magischen Umwandlung in sich. Kommt und geh mit mir auf Reisen, in meine Welt der Bilder!

Der Blick auf die Dinge ist so individuell wie ein Fingerabdruck. Nehmt Euch Zeit, schaut hin und sagt mir, wie viele Sekunden die Ewigkeit hat. „Alle hundert Jahre kommt ein Vogel“. :-)
www.kunstflirt.com



Bettina Rinne
Acrylmalerei



Birgitta Schmitt
Das Leuchten deiner Stille spiegelt sich in meinen Bildern wider, die dich an einen Ort der Ruhe und Entspannung führen. Tauche ein in meine abstrakte Welt der Landschaftsbilder in Acryl- und Airbrushfarben, die in der Fantasie, inspiriert durch meine außergewöhnlichen Reisen, entstanden sind. Meine Werke begeistern durch ihre intensive Leuchtkraft und dem harmonischen Zusammenspiel von Farbe, Dynamik und Emotion.
birgitta_schmitt@web.de



Reinhold Knapp
Es ist meine Absicht mit meinen Arbeiten den urbanen und industriellen Raum an die Bewohner und Besucher zurückzugeben. Sie hineinzuziehen in das Interieur der Stadt. Die Orte sind oft unschön, es sind durch Industrialisierung und aus ökonomischen Bedingungen entstandene Szenarien, das allerdings garantiert ihnen seine innewohnende Schönheit.
www.facebook.com/KnappKunst



Silke Grotepaß
...„Nicht das, was du nicht weißt, bringt dich in Schwierigkeiten, sondern das, was du sicher zu wissen glaubst, obwohl es gar nicht wahr ist.“ (Mark Twain)
sas.grotepass@web.de



Christiane Tamkus
Christiane Tamkus ist Diplomingenieurin für Landschaftsarchitektur und hat über diese berufliche Ausbildung das strukturierte Arbeiten und das Finden von Formen und Strukturen herausgebildet. Sie erstellt stilisierte Formen der Natur und schnitzt diese in großformatige Reliefplatten aus MDF – anschließend Druck auf Leinwand. Arbeitsschwerpunkte Grafik, Relief MDF Schnitztechnik Großformat/Drucke auf Leinwand.
www.tamkusart.de



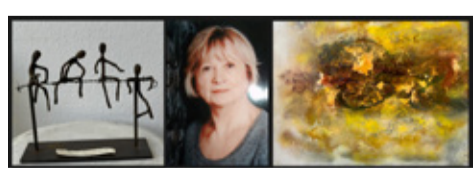
Jürgen Berressem
Über viele Jahre war die Malerei mein Ausgleich, Besuch in einer anderen Wirklichkeit. Nun ist Malen zu einem Mittelpunkt meiner Lebensgestaltung geworden. Abgesehen von einigen „Mal-Seminaren“ bin ich Autodidakt. Einfachheit im malerischen Ausdruck bedeutet für mich nicht, dass den Bildern keine Aussagekraft gehört. Reduzieren, Abstraktion und Farbflächen erschaffen Wirklichkeit. Meine Bilder anzuschauen, verlangt keinen Fokus. Ein ruhiger Blick genügt.
www.berressem.com

7 KulturLadenHörde | Alfred-Trappen-Str.17 Ecke Friedrich-Ebert-Strasse



Der KulturLaden im Herzen von Hörde bietet den Künstlern & Künstlerinnen von hier und auch von anderswo die Möglichkeit dem interessierten Publikum ihre kreativen Arbeiten zu zeigen und diese anzubieten. Hier erwartet euch eine Vielzahl unterschiedlichster Kunststile und zusätzliche Infos über kulturelle Angebote in Hörde.

8 Der kleine KulturLaden | Friedrich-Ebert-Str. 7



Ines Dammaschke
Vielseitigkeit ist auch in der Kunst die Würze. So präsentiere ich meine Malerei und Skulpturen sowie Objekte aus vielfältigen Materialien.
idammaschke@yahoo.de



Wladimir Sigoutin
Die Verbindung verschiedener Materialien wie Keramik, Holz und Glas ermöglicht mir die Gestaltung neuartiger Kunstwerke, welche sowohl einen romantischen als auch einen mystischen Touché haben. Je nach Perspektive können verschiedene Momente eingefangen, unterschiedliche Sichtweisen eingenommen werden, so dass die Exponate jede*n Betrachter*in auf individuelle Art und Weise in ihren Bann ziehen.

